

Désignation

Poste de soutirage dans coffret mural

Implantation

extérieur ou intérieur

Matière	sans parafoudres	Parafoudres (primaire et secondaire)	Parafoudres renforcés (primaire et secondaire)	Référence
Coffret acier	●			02-505-00
		●		02-500-00
			●	02-510-00
Coffret polyester	●			02-525-00
		●		02-520-00
			●	02-530-00

Synoptique

Bornier réseau

- 1 : Pe - 6mm²
- 2 : Neutre - 6mm²
- 3 : Phase - 6mm²

Interrupteur sectionneur

- Courant max : 32A
- Tension d'isolement : 800Vac
- Tenue de choc : 8kV

Parafoudre primaire

- Type de réseau : 230Vac
- Courant de décharge : 40kA

Parafoudre au secondaire

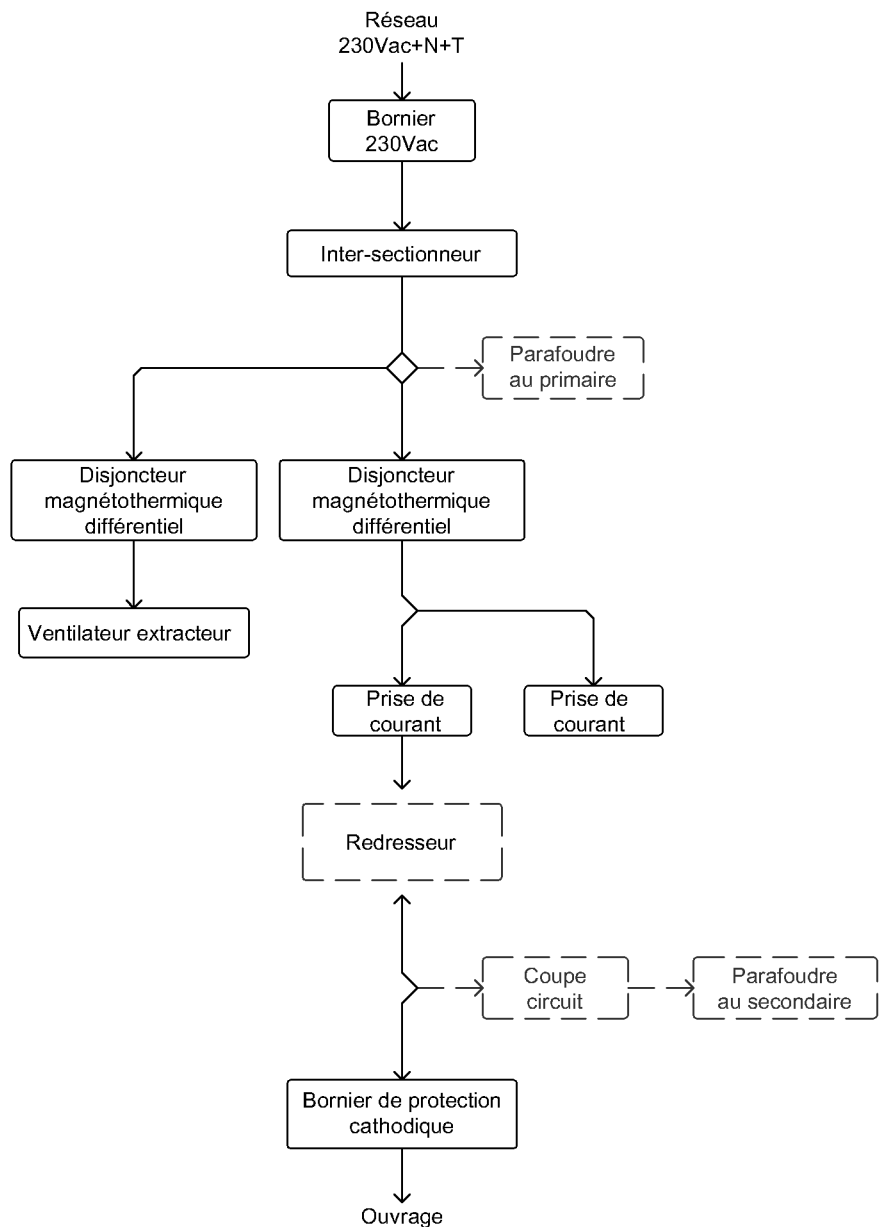
- Type de réseau : 100Vdc
- Courant de décharge : 40kA

Bornier de protection cathodique

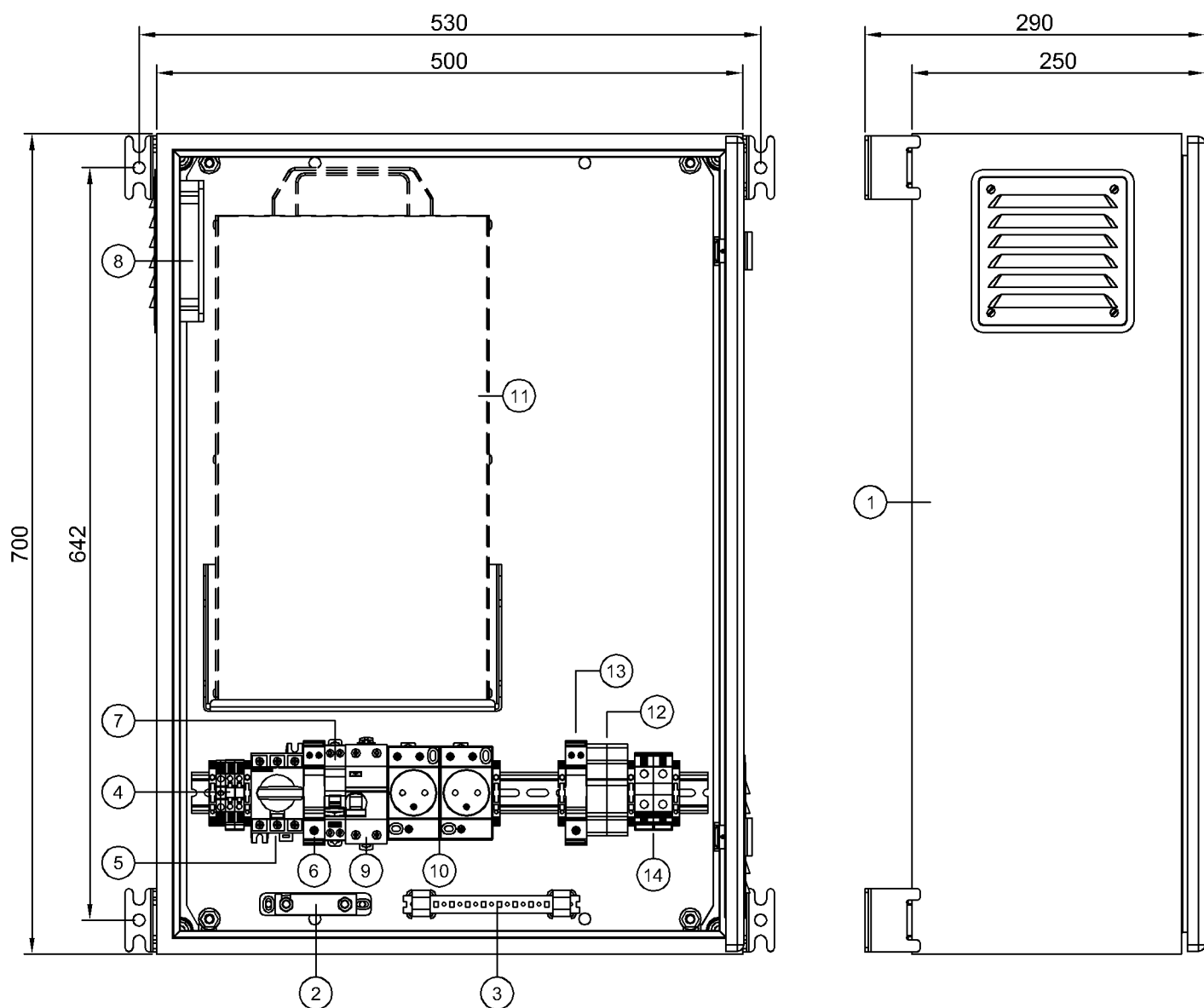
- 1 : Négatif - 35mm²
- 2 : Positif - 35mm²

Barrette de coupure de terre

35mm² maximum

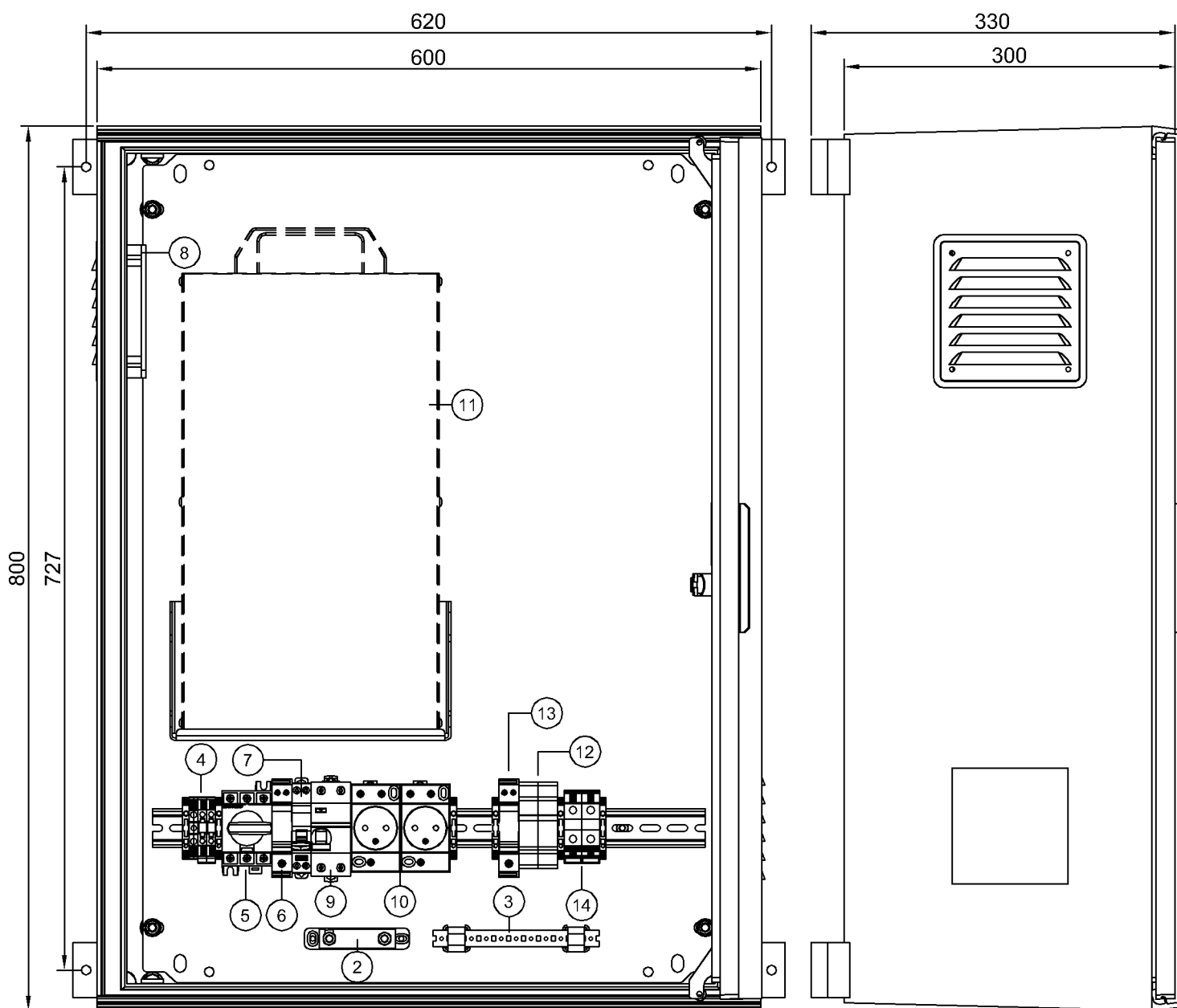


Implantation coffret acier



Repère	Objet / Description
1	Armoire acier 700x500x250mm
2	Barrette de coupure de terre
3	Barre de terre - Collecte des terres et masses
4	Bornier d'accueil réseau 6mm ² max
5	Interrupteur sectionneur
6	Emplacement parafoudre de type 2 réseau 230Vac
7	Disjoncteur magnéto différentiel 2A-C
8	Ventilateur extracteur 150m ³ /h
9	Disjoncteur magnéto différentiel 16A-C-30mA
10	Prise de courant 230Vac
11	Emplacement redresseur
12	Coupe-circuit 10x38 20AGg pour parafoudre au secondaire
13	Emplacement parafoudre type 2 au secondaire
14	Bornier de protection cathodique

Implantation coffret polyester



Repère	Objet / Description
1	Armoire plexiglas 600x800x300mm
2	Barrette de coupure de terre
3	Barre de terre - Collecte des terres et masses
4	Bornier d'accueil réseau 6mm ² max
5	Interrupteur sectionneur
6	Emplacement parafoudre de type 2 réseau 230Vac
7	Disjoncteur magnéto différentiel 2A-C
8	Ventilateur extracteur 150m ³ /h
9	Disjoncteur magnéto différentiel 16A-C-30mA
10	Prise de courant 230Vac
11	Emplacement redresseur
12	Coupe-circuit 10x38 20AGg pour parafoudre au secondaire
13	Emplacement parafoudre type 2 au secondaire
14	Bornier de protection cathodique