

## Désignation

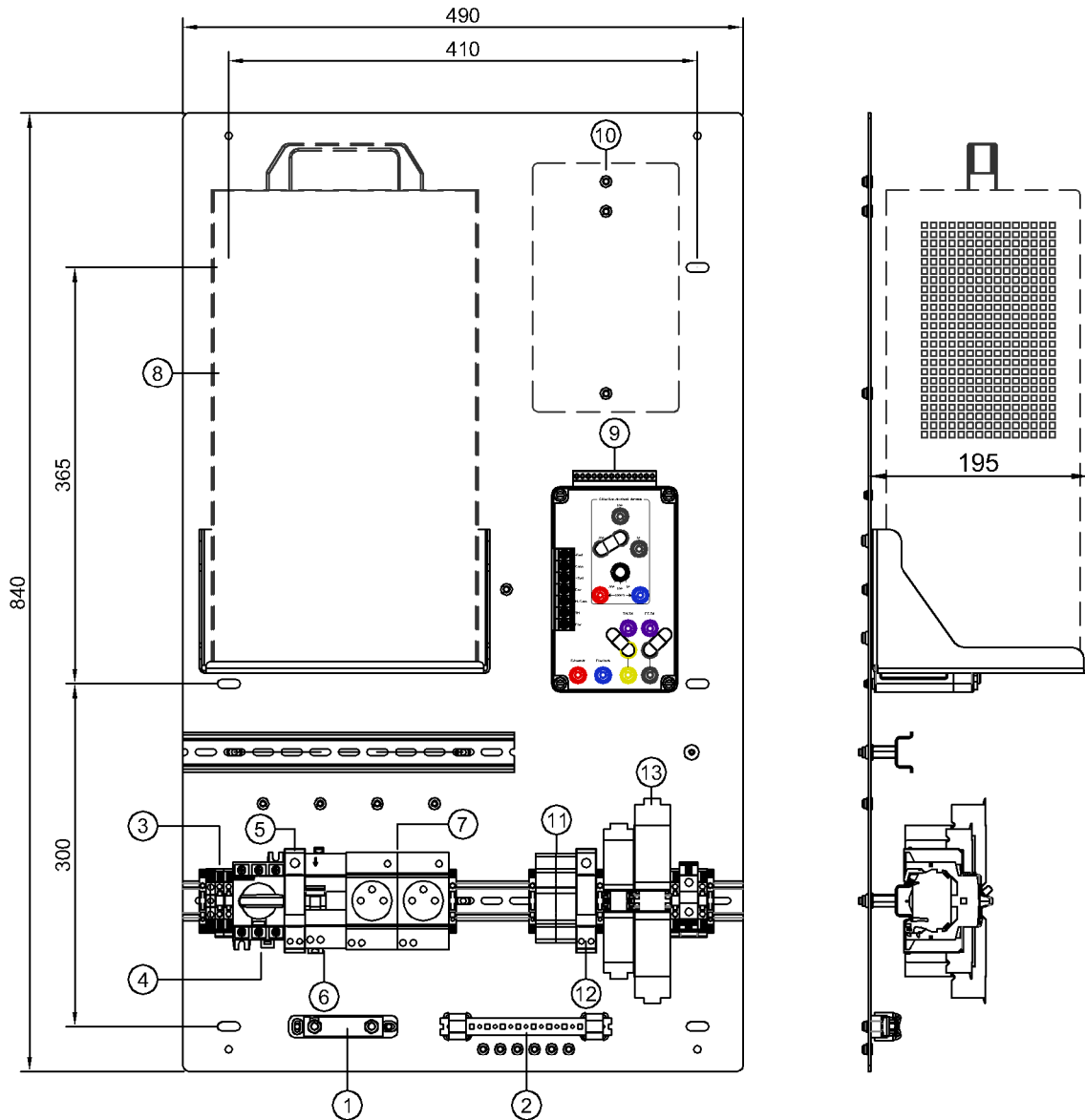
Platine soutirage V3 nue

## Référence

02-102-00

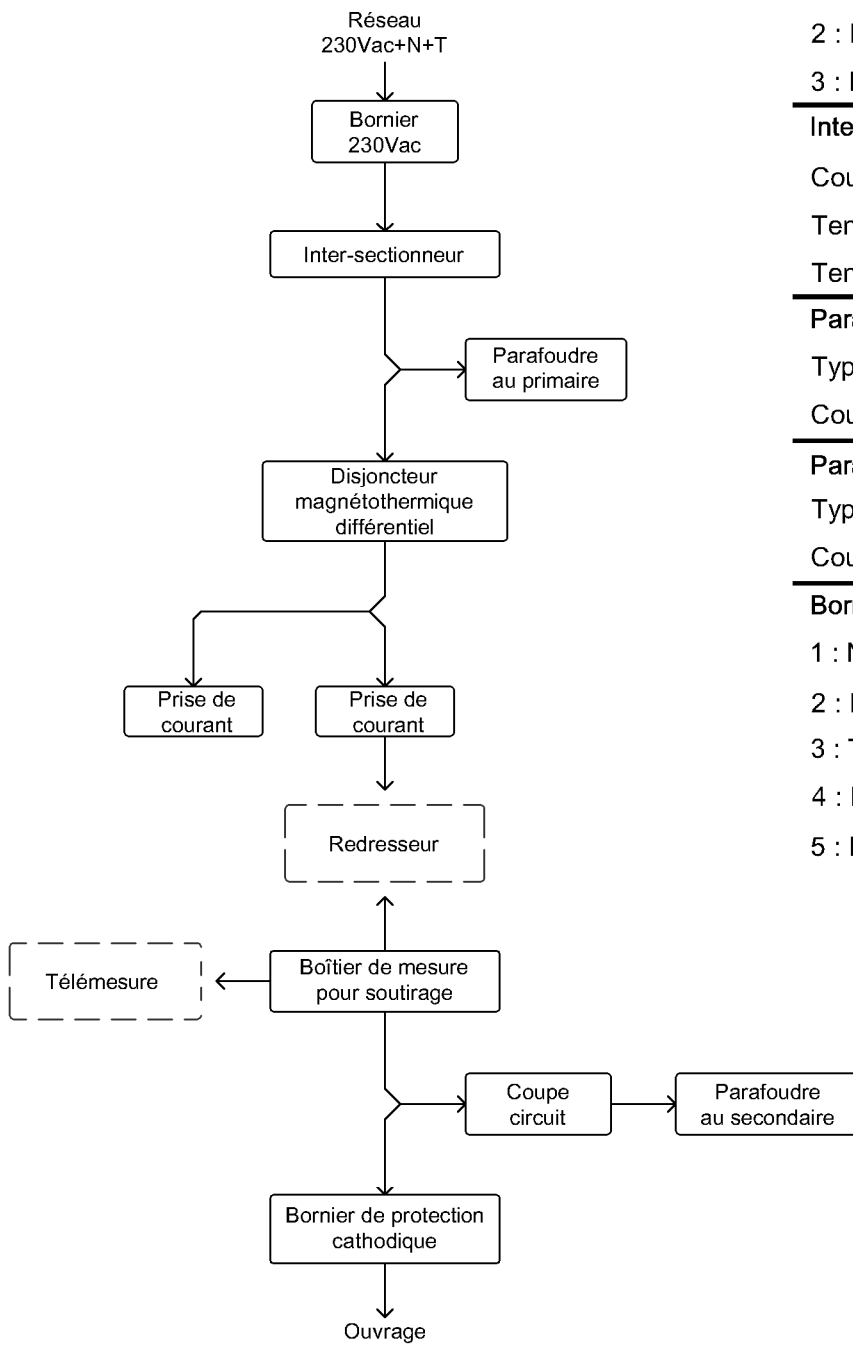
## Implantation

Dans coffret de type BC400 ou coffret JD aluminium



Repère	Objet / Description
1	Barrette de coupure de terre
2	Barre de terre - Collecte des terres et masses
3	Bornier d'accueil réseau 6mm <sup>2</sup> max
4	Interrupteur sectionneur
5	Parafoudre de type 2 réseau 230Vac
6	Disjoncteur magnéto différentiel 16A-C-30mA
7	Prise de courant 230Vac
8	Emplacement redresseur
9	Boîtier de mesure pour soutirage et télémesure
10	Emplacement télémesure
11	Coupe-circuit 10x38 20AGg pour parafoudre au secondaire
12	Parafoudre type 2 au secondaire
13	Bornier de protection cathodique

Synoptique



**Bornier réseau**

1 : Pe - 6mm<sup>2</sup>

2 : Neutre - 6mm<sup>2</sup>

3 : Phase - 6mm<sup>2</sup>

**Interrupteur sectionneur**

Courant max : 32A

Tension d'isolement : 800Vac

Tenue de choc : 8kV

**Parafoudre au primaire**

Type de réseau : 230Vac

Courant de décharge : 40kA

**Parafoudre au secondaire**

Type de réseau : 100Vdc

Courant de décharge : 40kA

**Bornier de protection cathodique**

1 : Négatif - 35mm<sup>2</sup>

2 : Positif - 35mm<sup>2</sup>

3 : Témoin métallique - 6mm<sup>2</sup>

4 : Mesure négatif - 35mm<sup>2</sup>

5 : Electrode - 6mm<sup>2</sup>

## Boîtier de mesure

Calibre du shunt de mesure (Echelle 100mV)							Référence
100mA	500mA	1A	2A	5A	10A	20A	
●	●	●					13-104-00
			●	●	●		13-106-00
		●			●	●	13-103-00

